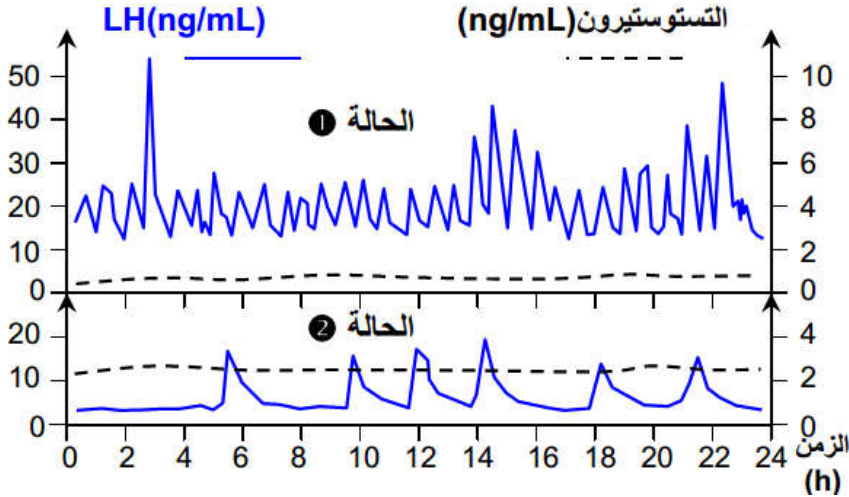


يدل الإفراز الدوري لمنشطتي المناسل FSH و LH من طرف مركب الوطاء-النخامية عن وجود آلية منظمة لنشاط هذا المركب. ولمعرفة كيف تتم مراقبة نشاط مركب الوطاء-النخامية نقوم بالتجارب التالية:

### المعطيات

#### الوثيقة 1 : المفعول الرجعي للهرمونات المبيضية على مركب الوطاء-النخامية

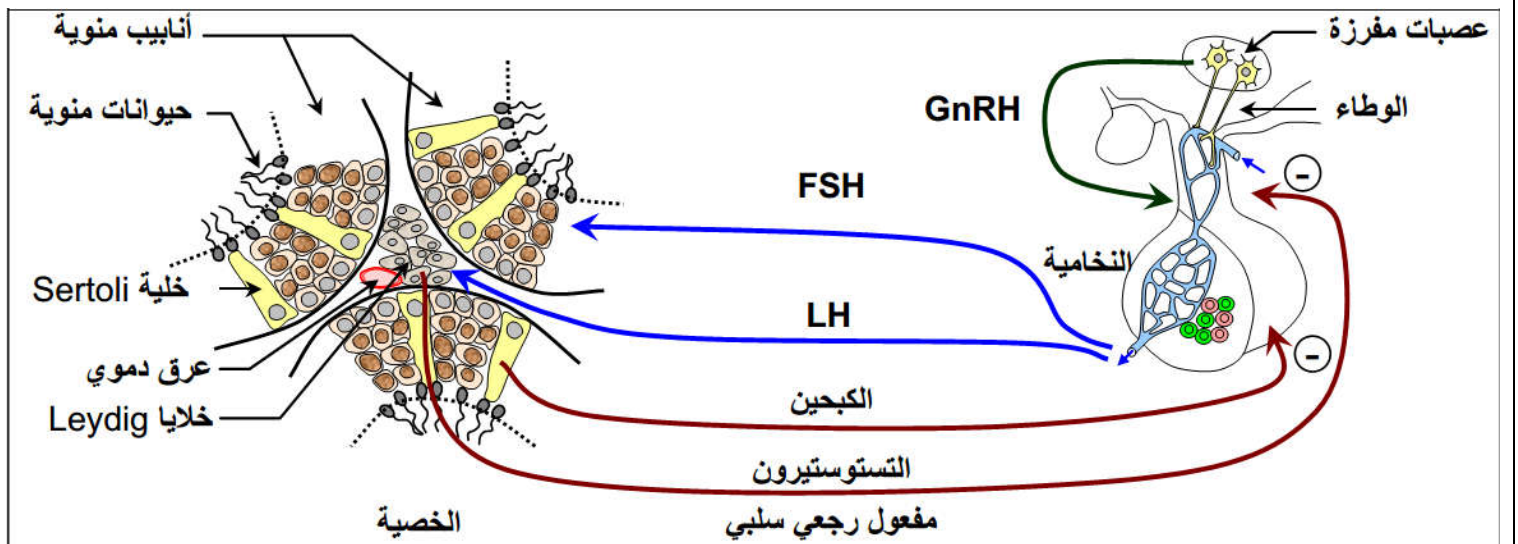
- تجربة 1: نقوم بمعايرة إفراز هرمون LH وهرمون التستوستيرون في الدورة الدموية خلال 24 ساعة، عند كبش بعد 6 أسابيع من الخصي (الحالة 1)، وعند كبش خصي يحمل مزدرعا تحت الجلد يحرر التستوستيرون بكيفية مستمرة (الحالة 2)، فنحصل على النتائج الممثلة أسفله:



تجربة 2: تم زرع خلايا الفص الأمامي للنخامية مع خلايا أخرى ومعايرة إفراز كل من LH و FSH في وسط الزرع، النتائج ممثلة في الجدول التالي:

خلايا الفص الأمامي للنخامية + خلايا LEYDIG	خلايا الفص الأمامي للنخامية + خلايا SERTOLI	خلايا الفص الأمامي للنخامية	
100	60	100	تحرير FSH %
60	100	100	تحرير LH %

#### الوثيقة 3 : آلية تنظيم إفرازات الهرمونات الجنسية عند الرجل



- 1- اعتمادا على تحليلك لمعطيات التجارب اقترح تفسيراً لكيفية تأثير الهرمونات الجنسية الذكرية على مركب الوطاء-النخامية. (وثيقة 1)
- 2- حول الخطاظة إلى نص علمي يفسر آلية تنظيم إفراز الهرمونات الجنسية عند الرجل. (الوثيقة 2)