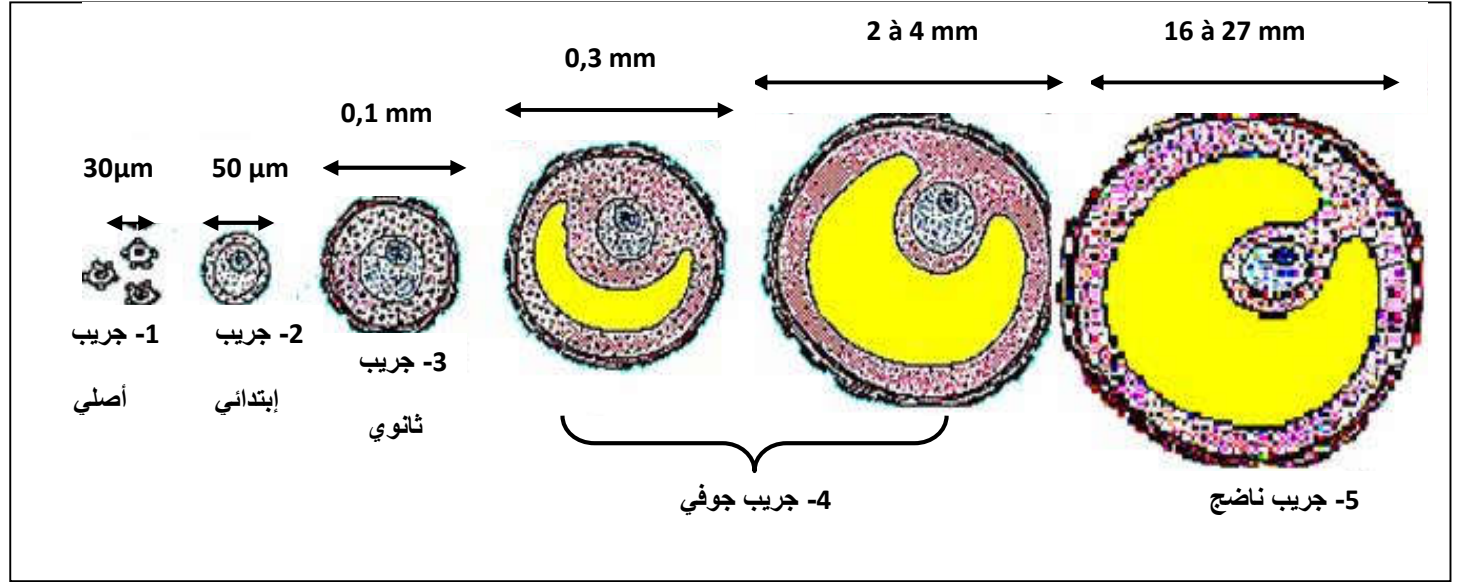


ابتداءً من البلوغ إلى سن الظهي يلعب المبيض دورين أساسيين يتجليان في إفراز الهرمونات الجنسية والإنتاج الدوري للمشيج الأنثوي مما يدل عن نشاط دوري للمبيض. للتعرف على طبيعة التطورات البنيوية التي يمر بها المبيض خلال كل دورة وعلاقتها بإفراز الهرمونات الجنسية الدم، نقترح دراسة المعطيات التالية:

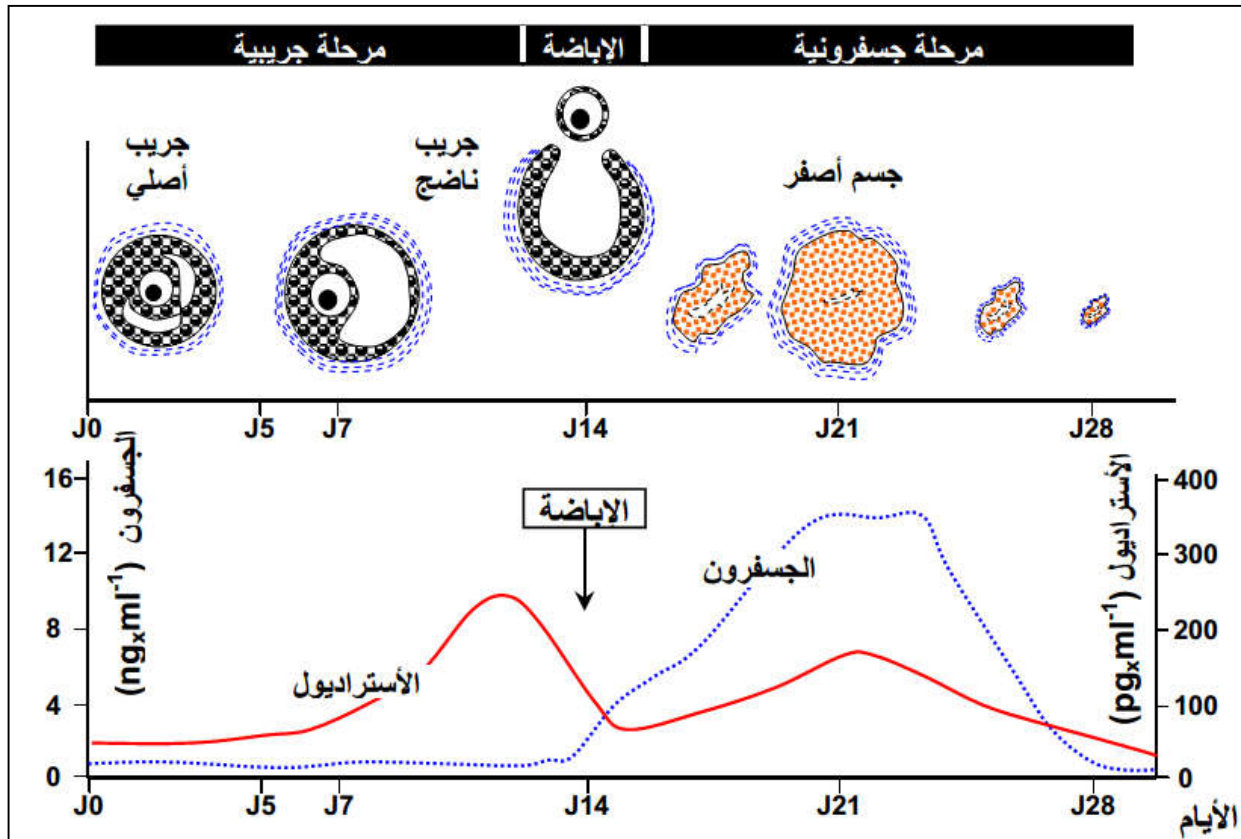
المعطيات

الوثيقة 1 : تطور الجريبات المبيضية



الوثيقة 2 : دورة المبيض

يعطي المبيان جانبه تغيرات الهرمونات المبيضية وتطور الجريبات المبيضية عند امرأة خلال دورة جنسية.



استثمار المعطيات

- 1- صف مراحل تطور الجريبات المبيضية وأنجز رسماً تخطيطياً للجريب الناضج. (وثيقة 1)
- 2- صف كيف يتطور إفراز كل من الأستروجينات والجبسون خلال مراحل الدور المبيضية. (وثيقة 2)
- 3- اربط العلاقة بين تطور إفراز الهرمونات الجنسية ومراحل تطور الجريبات.