

# سلسلة 1 للدوران



تمرين 1 :

أكتب الإسم أو المصطلح العلمي المناسب لكل مما يلي :

- 1 - .....: عضلة حمراء مجوفة لا إرادية بحجم قبضة اليد تعمل كمضخة تدخ الدم إلى جميع أجزاء الجسم.
- 2 - .....: سائل أحمر اللون لزج ومالح يجري في الجسم، ويتكون من سائل يدعى البلازما وخلايا دموية وصفائح دموية ويقدر حجمه ب 5 لترات عند الشخص .
- 3 - .....: عضلات أسطوانية مجوفة تشبه الأنابيب ، ويبلغ طولها 9650 كيلومتر تقريبا ، وتنتشر بأشكال وأحجام مختلفة في كافة أنحاء الجسم لنقل الدم .
- 4 - .....: أوعية دموية تنقل الدم من القلب إلى الأعضاء وتنتشر في مناطق عميقة من الجسم ولون الدم فيها أحمر فاتح
- 5 - .....: أوعية دموية تنقل الدم من أنحاء الجسم إلى القلب، وتكون أقرب على سطح الجسم ولون الدم فيها أحمر قاتم
- 6 - ..... : أربعة أوعية دموية تنقل الدم الغني بثنائي الأوكسجين من الرئة إلى الأذينة اليسرى للقلب .
- 7 - ..... : أوعية دموية مجهرية توجد بجميع أعضاء الجسم وتفرع من الشريينات والوريدات وتتم على مستوياتها المبادلات الغذائية والغازية مع خلايا الجسم .
- 8 - ..... : يسمح بمرور الدم من الأذنين إلى البطنين ولا يسمح له بالعودة .
- 9 - ..... : مجموعة مراحل عمل القلب الثلاث التي تمكن من دوران الدم في اتجاه واحد .
- 10 - .....: دورة دموية ينطلق الدم فيها من البطنين الأيمن إلى الرئتين ثم يعود إلى الأذينة اليسرى عبر الأوردة الرئوية محملا بغاز ثنائي الأوكسجين .
- 11 - ..... : دورة دموية ينطلق الدم فيها من البطنين الأيسر إلى الأعضاء ثم يعود إلى الأذينة اليمنى عبر الوريد الأجوف محملا بغاز ثنائي أكسيد الكربون .
- 12 - ..... : سائل أصفر شفاف تذوب فيه كمية من المواد، و تسبح فيه الخلايا الدموية والصفائح الدموية .
- 13 - .....: هي عبارة عن خلايا جد صغيرة بدون نواة تساهم في تخثر الدم .
- 14 - ..... : عبارة عن خلايا بدون نواة شكلها أسطواني ومقعر الوسط لونها أحمر فاتح دورها نقل الغازات التنفسية وتعيش حوالي 120 يوما تقريبا.
- 15 - ..... : عبارة عن خلايا شفافة ذات نواة، أقل عددا وأكبر حجما من الكريات الحمراء، دورها مهاجمة البكتيريا والفيروسات والأجسام الغريبة التي تغزو الجسم، وتعيش حوالي عاماً واحداً تقريبا .
- 16 - ..... : مرض ناتج عن نقص الكريات الحمراء بسبب تحطمها أو نقص الحديد أو فيتامين  $B_{12}$  فيها.
- 17 - ..... : مرض يصيب القلب ناتج عن ترسب الدهون على جدران الشرايين مما يسبب تضيقها.
- 18 - .....: مرض ناتج عن زيادة في كريات الدم البيضاء نتيجة لسرعة نموها وانقسامها بصورة غير طبيعية، فتؤثر بذلك على الخلايا والأنسجة الطبيعية الأخرى .
- 19 - ..... : موت مفاجئ بسبب انسداد الأوعية الدموية التي تغذي عضلة القلب .
- 20 - ..... : موت مفاجئ للإنسان بسبب موت الخلايا العصبية في الدماغ نتيجة لانسداد الشرايين في الرأس مما يسبب عدم وصول الدم على الدماغ .

## تمرين 2 :

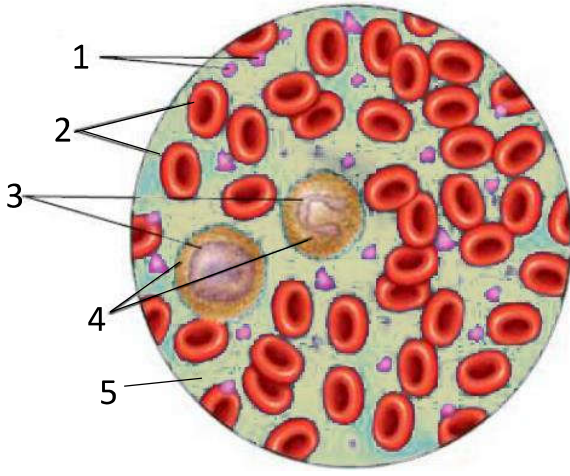
(1) اعط الإسم المناسب لكل رقم من أرقام الوثيقة جانبه :

(2) ما هي مكونات العنصر 5 :

(3) أذكر دورين مهمين يقوم بهما الدم :

## تمرين 3 :

اربط بأسمهم مكونات الدم بوظائفها :



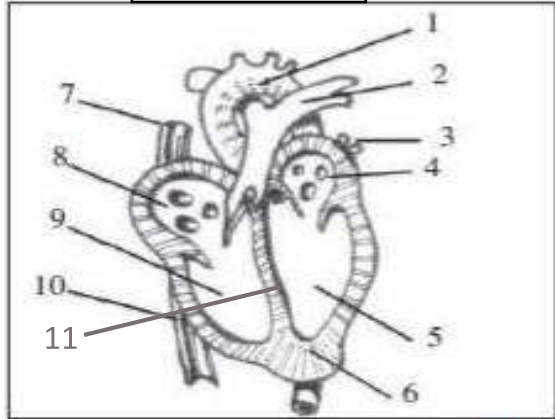
### الوظائف

التدخل في مناعة الجسم	○
تخثر الدم	○
نقل مواد القيت والغازات والفضلات	○
نقل الغازات التنفسية	○

### مكونات الدم

●	البلازما
●	كريات الدم الحمراء
●	كريات الدم البيضاء
●	صفيحات دموية

### الوثيقة 1



## تمرين 4 :

تمثل الوثيقة 1 الآتية التعضي الداخلي للقلب .

(1) أعط الإسم المناسب لكل رقم من أرقام الوثيقة .

(2) ما هو دور العنصر رقم 11

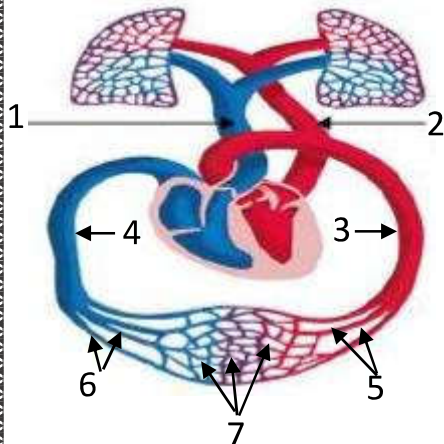
(3) مثل على الوثيقة 1 مسار الدم الغني ب  $O_2$  بلون أحمر ومسار الدم

الغني ب  $CO_2$  بلون أزرق .

(4) يعود الدم المحمل بغاز  $CO_2$  من الأرجل إلى القلب عن طريق التركيب رقم : .....

(5) يعود الدم المحمل بغاز  $CO_2$  من الرأس إلى القلب عن طريق التركيب رقم : .....

(6) أعط أسماء أرقام الوثيقة 2 :



1 : ..... : 2 ..... : 3 ..... : 4

5 ..... : 6 ..... : 7 ..... : 8

(7) حدد مصير الدم المتدفق من الوعاء رقم 1 و رقم 2 بالإعتماد على الوثيقة 2 :

الوعاء 1 : .....

الوعاء 2 : .....