

تمرين 1

وث 1 قاعة الجراحة



Asepsie

وث 2 العلاجات الأولية



Antisepsie

1- من خلال الوثيقة 1 اذكر الإحتياطات المتخذة قبل الجراحة.

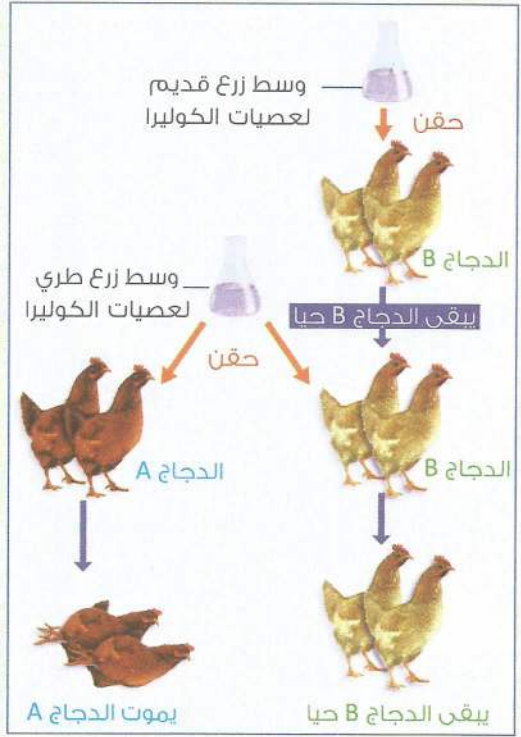
2- من خلال الوثيقة 2 اذكر الإحتياطات المتبعة بعد وقوع الجرح .

3- اذكر بعض المواد المستعملة للتطهير.

4- عرف الإنقاء.

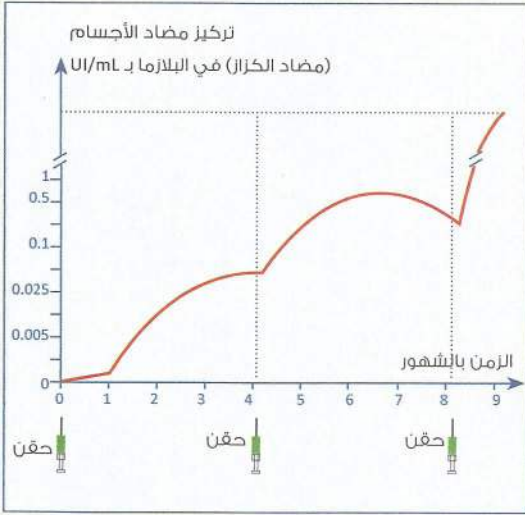
5- عرف التطهير .

1. و.ت تجارب باستور: اكتشاف لقاح ضد الكوليرا سنة 1880



2. و.ت تطور تركيز مضادات الأجسام (مضاد الكزاز) في

البلازما بعد حقن دوفان الكزاز (سمين وهن)



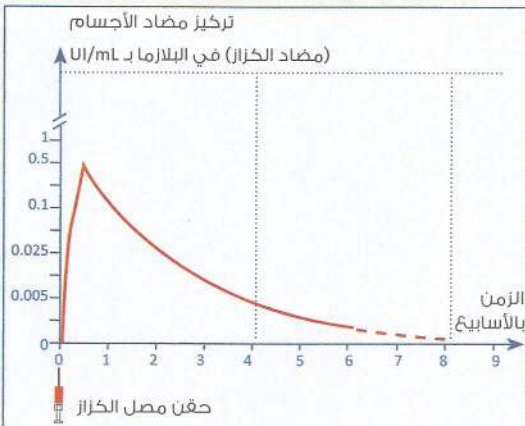
لوقاية الأطفال من الإصابة بمرض الكزاز يتم تلقيحهم في الأشهر الثلاث الأولى من عمرهم بدوفان الكزاز.

▲ فسر لماذا بقي الدجاج B حيا بينما توفي الدجاج A ▲ بين أهمية حقن دوفان الكزاز على المدى البعيد و استنتاج أهمية التلقيح.

4. و.ت تطور تركيز مضادات الأجسام (مضاد الكزاز) في

البلازما بعد حقن مصل مضاد الكزاز لشخص

يشتهه في تعفنه بعصية الكزاز



▲ صف تطور تركيز مضادات الأجسام التي يوفرها المصل المحقن.

3. و.ت مبدأ الاستمصال



المصل عبارة عن سائل فيزيولوجي يستخلص من الدم يحتوي على كميات كبيرة من مضادات أجسام نوعية جاهزة. يستعمل المصل لمعالجة بعض حالات التسمم الناتجة عن خمج جرثومي أو سمين البكتيريات أو سموه الأفاعي أو العقارب وغيرها.

وث.5 بعض أعراض الأرجية ومسبباتها



▲ فتاة لها أرجية ضد حبوب اللقاح



▲ انتفاخ اليد ناتج عن لسع حشرة عند أرجي



▲ أرجي ضد مؤرج يوجد بغباء المنازل



▲ أرجي ضد الغول السوداني

1- عرف الأرجية.

2- صف أعراض الإستجابات الأرجية.

3- استخرج من الوثيقة المؤرجات وعرّف المؤرج.

وث.7 المبيان الحيوي المضاد

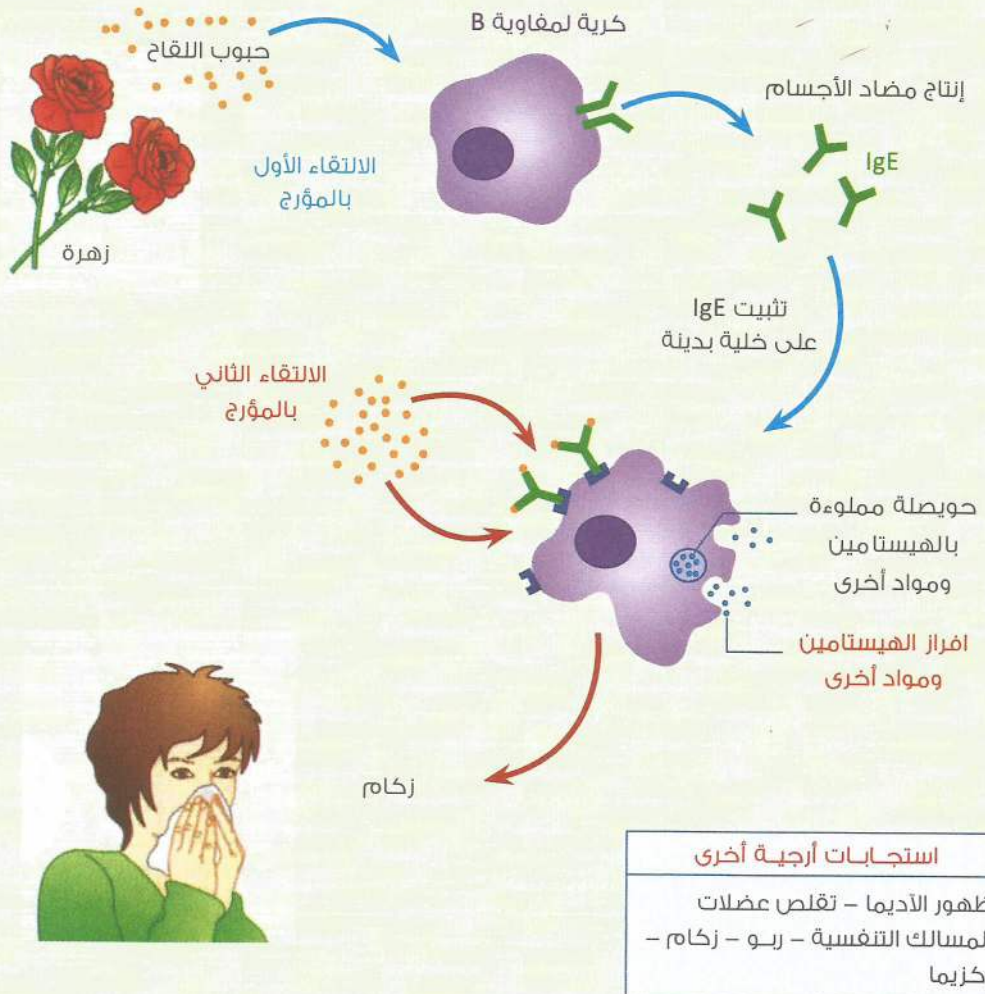


▲ ابحث عن فائدة إنجاز المبيان الحيوي المضاد.

وث.6 الإختبار الجلدي



▲ قم ببحث حول أهمية الإختبارات الجلدية



1- صف آليات الأرجية بعد الإلتقاء الأول بالمؤرج :

2- صف آليات الأرجية بعد الإلتقاء الثاني بالمؤرج :

3- أتمم النص بما يناسب مستعملا العبارات التالية :

الخلايا البدنية - النوبة الأرجية - الكريات للمفاوية B - مادة الهيستامين.

عند الاتصال الأول للجسم بالمؤرج، تنتج مضادات الأجسام من نوع

IgE التي تثبت على حيث تتكون حويصلات مملوءة بـ

وعند الاتصال الثاني بالمؤرج نفسه، تفرز الخلايا البدنية محتوى الحويصلات مما يتسبب في ظهور